

# AHAM PRS 私人退休金计划

制作日期: 2022 年 11 月

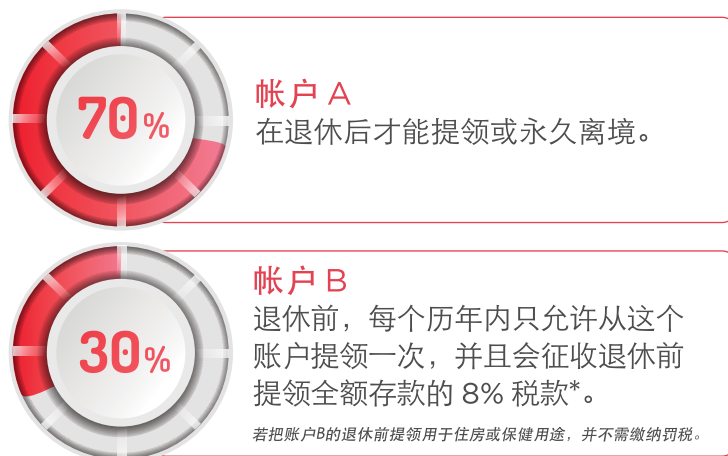


## 谁可以投资 PRS?



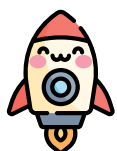
## PRS 如何运作?

每一笔投资依比例分别进入两个帐户:



\*请浏览 [www.ppa.my](http://www.ppa.my) 以了解更多关于退休前提款、条款和税款的信息。

## PRS 对个人的好处



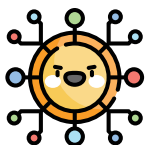
### 低门槛投资

第一笔投资最低为 RM100，之后每笔为 RM50



### 长期投资工具

精心设计以保退休生活无忧



### 多元选择

多种基金提供不同投资目标、风险承受度和退休时程表，供您选择



### 每年高达 RM3,000 的税务减免

此税务减免优惠适用于 2012 估税年直至估税年



### 弹性

投资金额、频率、承诺度和速度，由您做主

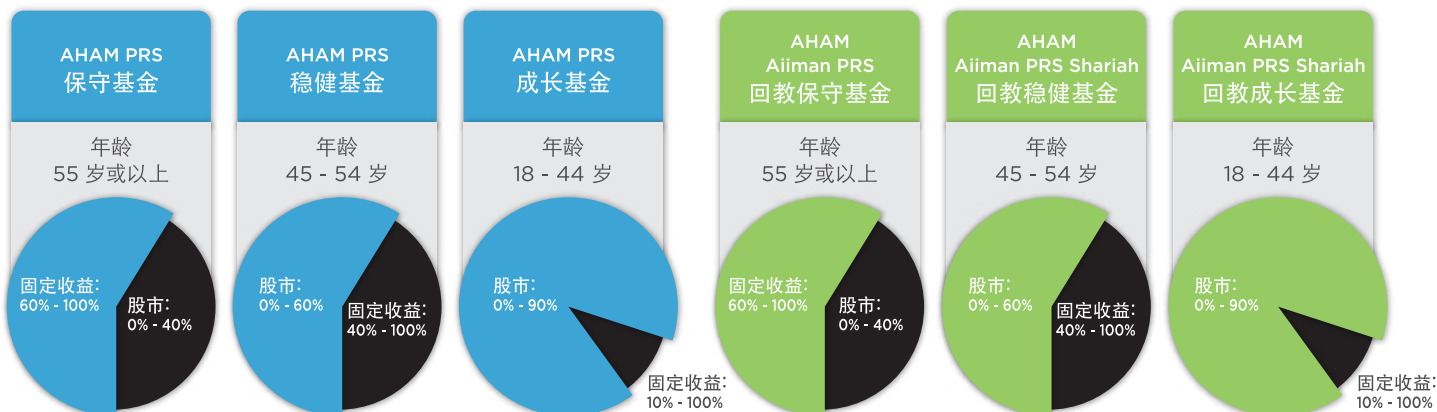


### 简单的提名程序

通过简单的 PRS 提名程序来保护您的亲人

## AHAM 私人退休金计划 (PRS)

您可选择投资于一个或多个基金，可根据预设选项（基于年龄的选择）或自我选项来做决定。预设年龄仅适用于选择预设选项的成员。



# 大马退休的实情



## 退休的实情

正式退休年龄



大马人的  
平均寿命



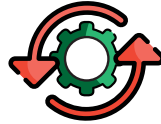
## 退休人士的隐忧

健康状况



经济来源

生活水平的  
改变



## 退休人士的梦想



无债一身轻



存款用不完、  
最好还有被动收入



环游世界



跟家人多相处

来源: 马来西亚统计局, 2019 - 2021 马来西亚简易生命表, 出版日期: 2021 年 7 月 29 日。

## 目前退休生活的危机



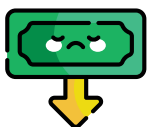
在 2021 年底, **54%**  
的 EPF 会员户口里将剩  
少于 **5 万令吉** 的存款



大约 **52%** 的 EPF 会员仅  
剩少于 **1 万令吉** 的存款,  
而大约 **27%** 的会员仅剩  
少于 **一千令吉** 的存款



52 岁以下的会员中,  
其中 **320 万名会员** 处于  
少于 **一千令吉** 存款的危险  
状态, 而其中 258 万名  
会员, 或 **81%** 既为土著  
会员 (约总会员的 **20%**)



马来西亚人民需要至少  
**一百万令吉** 的存款才  
能够退休

## 解决方案: 每月存款应为总 收入的 1/3, 使您的退休生活无忧

下列方式帮您达到 **69%** 的替代净收入:



雇主缴纳公积金

12%

33%

的个人薪俸

11%



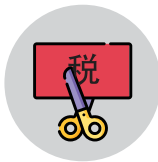
个人缴纳公积金

10%



个人自愿性 PRS 投资计划

来源: Focus Malaysia, 2022 年 1 月 30 日; The Star Online, 2022 年 9 月 23 日; The Edge Markets, 2022 年 8 月 8 日; The Star Online, 2022 年 9 月 23 日。



## 享有个人所得税的节约

应税收入等级	税率	个人所得税减免的最高额度	年度税款节约
RM5,001 - RM20,000	1.0%	RM3,000	RM30
RM20,001 - RM35,000	3.0%		RM90
RM35,001 - RM50,000	8.0%		RM240
RM50,001 - RM70,000	13.0%		RM390
RM70,001 - RM100,000	21.0%		RM630
RM100,001 - RM250,000	24.0%		RM720
RM250,001 - RM400,000	24.5%		RM735
RM400,001 - RM600,000	25.0%		RM750
RM600,001 - RM1,000,000	26.0%		RM780
RM1,000,001 - RM2,000,000	28.0%		RM840
税收 RM2,000,000	30.0%		RM900

来源: 马来西亚内陆税收局 2021 课税年度所得税率。

仅作参考之用。


## 为何选择 AHAM Asset Management Berhad?




**领先市场**  
第一家推出 PRS 的业者\*




**亚洲资产投资专家**  
从 2000 年起专注于经营亚洲市场



**基金操作获奖无数**  
经理人操作策略旨在提供正成长回酬



**透明化**  
基金表现和相关讯息均能垂手可得



**积极配置资产**  
因应市场环境变化，积极配置资产以提高获利



**专用团队**  
专业优秀团队为您服务

\*来源: Focus Malaysia, 2013 年 9 月 21 日。

## 如何投资?

- 注册 i-Access 账号, 或
- 登入 i-Access 账号页 <https://iaccess.aham.com.my>, 或
- 联系您的 PRS 基金顾问

### 警告声明

本文基金的披露文件和产品要点介绍可在 AHAM Asset Management Berhad (“AHAM Capital”) 销售处和官网 <https://aham.com.my/> 索取。在投资前，投资者应该详细了解和了解 AHAM PRS Conservative Fund, AHAM PRS Growth Fund, AHAM PRS Moderate Fund, AHAM Aiiiman PRS Shariah Conservative Fund, AHAM Aiiiman PRS Shariah Growth Fund 或 AHAM Aiiiman PRS Shariah Moderate Fund 的披露文件内容 (日期: 2022 年 11 月 22 日), 及相关的产品要点介绍。投资本基金将涉及费用和开销。我们建议投资者在做出任何投资决定之前，仔细考虑及比较收费和其中风险。投资者应自行评估投资风险，并在必要时寻求专业咨询。每单位价格和可配发红利 (若有) 可能会下跌或上涨，同时基金以往表现并不能充当其未来表现指标。马来西亚证券委员会不曾审核此材料，故不能对本材料内容承担责任，并明确声明不承担任何由此材料引起的事故。倘若中文版与英文版有任何出入，将以英文版为准。

## #GrowWithUs

与我们联系  ahamcapital  ahamcapital

**AHAM Asset Management Berhad**  
(前称为 Affin Hwang Asset Management Berhad)  
注册号码: 199701014290 (429786-T)

Ground Floor, Menara Boustead, 69 Jalan Raja Chulan, 50200 Kuala Lumpur, Malaysia.  
免付费电话: 1800 88 7080 电话: +603 2116 6000 传真: +603 2116 6100  
<https://aham.com.my/>

